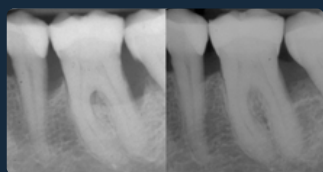




CARLO DE GIORGI  
L'ECCELLENZA NELLE SCELTE

# 2025 PARODONTOLOGIA MINIMAMENTE INVASIVA PER IGIENISTI DENTALI E ODONTOIATRI

📍 Via Tonale 1, 20021 Baranzate (MI)



SCOPRI IL NOSTRO CORSO

## Programma

L'obiettivo del corso è quello di creare un percorso formativo incentrato sull'intero iter terapeutico di un paziente con malattia parodontale e perimplantare. Il corso è composto da una parte teorica in presenza e una pratica su modelli, con l'obiettivo di promuovere l'autonomia nella pratica clinica quotidiana e consentire l'applicazione immediata dei concetti appresi. Inoltre, l'adesione al corso permetterà di avere un canale dedicato con uno specialista che ti aiuterà, in caso di necessità, nella pratica clinica quotidiana per la gestione della diagnosi e del piano di trattamento per i pazienti parodontali.

👤 Relatore: Dott. Andrea Benetti

📅 Data: 12 Aprile 2025

🕒 Orario: dalle 9:00 alle 17.30

📍 Luogo: Via Tonale 1 - Baranzate (MI)  
Parcheggio interno riservato

👥 Posti disponibili: 16

€ Costo iscrizione: € 150.00 + IVA

- **Diagnostico in malattia parodontale**
  - Anamnesi
  - Documentazione fotografica
  - Documentazione radiografica
  - Cartella parodontale
- **Pianificazione piano di trattamento**
  - Diagnosi stadio e grado
  - Tipologia di approccio resettivo o rigenerativo
  - Difetti ossei orizzontali e verticali
  - Ascesso parodontale
  - Gestione mobilità
  - Lesioni endo-parodontali
  - Para-funzioni
  - Presentazione piano di trattamento
- **Terapia parodontale non chirurgica**
  - Terapia meccanica e manuale
  - L'utilizzo delle polveri
  - Terapia fotodinamica
  - Terapia antibiotica locale
  - La gestione delle tasche profonde
- **La gestione delle malattie perimplantari**
  - Perimucosite
  - Perimplantite
- **Rivalutazione del caso parodontale**
  - La pianificazione dei controlli post terapia
  - Cartella parodontale
  - Terapia parodontale di supporto
- **Gestione delle recidive**
  - Re-strumentazione
  - Terapia chirurgica
  - Disegno del lembo con approccio resettivo o rigenerativo
  - Timing rivalutazione parodontale e radiografica

In collaborazione con

bredent s.r.l.

HELBO



Chiedi maggiori informazioni: [corsi@degiorgi.it](mailto:corsi@degiorgi.it)

Oppure acquista direttamente: [www.degiorgistore.com](http://www.degiorgistore.com)