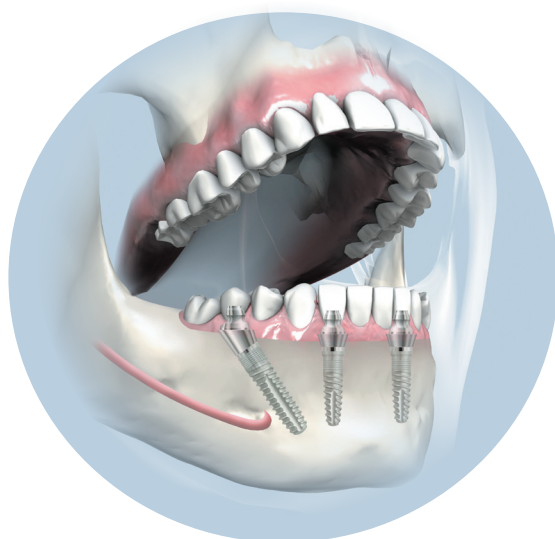


CORSO "LIVE SURGERY IN SEDAZIONE COSCIENTE"

PROTOCOLLO PROTESICO A CARICO IMMEDIATO IN ARCADE EDENTULE

SIGNORESSA (TV)



2024



In fase di accreditamento



La perdita degli elementi dentari in pazienti in età compresa tra i 40 ed i 70 anni è dovuta a diverse cause, quali ad es. la parodontite progressiva, fenomeni cariosi importanti o protesi ancorate con ganci, che col tempo possono compromettere definitivamente la salute della dentatura residua.

L'odontoiatria moderna propone soluzioni innovative chirurgico-protesiche a supporto implantare con un numero limitato di fixture.

Con il protocollo per protesi Toronto-Bridge a carico immediato con tecnica F.E.P. (funzione estetica e predicibilità) saranno sempre garantite le riabilitazioni, dalle mono-arcate a quelle complete in un solo intervento. Grazie a materiali sinergici, sicuri e performanti vengono realizzati restauri provvisori e definitivi a carico immediato.



DENTAL INNOVATIONS
S I N C E 1 9 7 4

bredent group

Relatori

DR. LUCA PIETROBON

Direttore sanitario e titolare dello studio Odontoiatrico C.M.O. Pietrobon S.r.l. Nel 2014 consegue la laurea in Odontoiatria e Protesi Dentaria presso l'Università di Madrid. Inizia un percorso formativo in chirurgia presso l'Università San Raffaele (Prof. E. Gherlone) e consegue il Postgraduate Implantoprotesi, focalizzato sulla gestione di riabilitazioni su impianti a carico immediato (Prof. Vinci).



Nel 2016-2017 frequenta corsi di Parodontologia (Dr. Parma Benfenati) di Chirurgia Piezoelettrica in Ortodonzia (Dr. Maino e Dr. Parma Benfenati), approcciando nuove soluzioni per i tessuti duri e nella rigenerativa.

Nel 2017 frequenta il corso di Chirurgia avanzata Tecnica Split-Crest (Dr. A. Scipioni).

Nel 2018 continua il percorso formativo in Germania a Paderborn presso la clinica del Prof. Kohry sulla tecnica di innesto a blocco. Contestualmente si perfeziona in Chirurgia Avanzata a Bucarest con il Dr. G. Carusi e tra 2018 e 2019 termina il percorso formativo con il Dr. De Stavola sulle tecniche rigenerative avanzate con innesti a blocco.

Nel 2019 frequenta il corso di Ipnosi Clinica e Comunicazione Ipnotica presso l'Istituto Franco Gragnone CIICS.

Nel 2020 consegue il Master di II° livello a Padova in Sedazione ed Emergenze in Odontoiatria, dove continua ad operare come tutor.

ODT. CHRISTIAN DALLA LIBERA



Nato a Padova il 22 aprile 1979, consegue il diploma di odontotecnico nel 1998. Nel 2000 inizia la collaborazione con il lab. odt. Gold Dental di Mestrino (PD).

Inizia un percorso formativo in Italia e all'estero specializzandosi in monofusione di precisione su impianti (odt. Fabio Levratto), funzione ed estetica individualizzata in protesi totale mobile (M. Odt. Jan Schuenemann), estetica in ceramica su protesi toronto bridge (M. Odt. Nondas Vlachopoulos - Oral design Stefan Picha), "Still life-shooting" fotografico e video (Nicola Verardo), aspetti funzionali, ocluso-posturali (Odt. Giorgio Borin), microstratificazione ceramica liquida Miyo vs disilicato Amber Mill (M. Odt. Cristian Petri).

Nel 2005 inizia a collaborare con vari professionisti sviluppando un'importante casistica nella tecnica del carico immediato su impianti e crea il protocollo F.E.P. (funzione estetica e predicibilità). È relatore di numerosi corsi sul carico immediato di casi complessi in "Live Surgery".

Nel 2014 sviluppa il protocollo C.D.L. (Creative Dynamic Layering) per la stratificazione individuale delle resine composite su denti e porzione gengivale.

Nel 2015 inizia a collaborare come relatore in Italia e all'estero per Bredent group. Dal 2019 è titolare con la sorella Sara del laboratorio odontotecnico Gold Dental 1973.

SKY fast & fixed

Leader nel restauro immediato



Protesi pre-chirurgica: Odt. Christian Dalla Libera

Programma del corso

VENERDÌ MATTINA (sessione congiunta)

- piano di trattamento e progettazione caso clinico
- protocollo fotografico, informazioni occlusali, estetiche e radiologiche utili per la progettazione e la predicibilità protesica
- protocollo protesico per il trasferimento preciso della situazione implantare e occlusale post chirurgica
- casi clinici monoarcata e doppia arcata a carico immediato e corretto utilizzo dei materiali protesici

VENERDÌ POMERIGGIO (sessione congiunta)

LIVE SURGERY

- intervento di chirurgia implantare in arcata superiore o inferiore
- tecnica di impronta passiva
- il jig di occlusione della tecnica F.E.P. per eliminare errori sia articolari che estetici nella fase di consegna del manufatto

SABATO MATTINA (Odontotecnici)

- protocollo F.E.P. per la finalizzazione della protesi toronto bridge

SABATO MATTINA (Odontoiatri)

- i principi biologici del carico immediato, fresatura biologica e uso di PRGF in implantologia
- tecnica di sedazione cosciente e controllo dell'ansia come supporto all'intervento chirurgico e miglior approccio e decorso operatorio

SABATO MATTINA (sessione congiunta)

- consegna della protesi toronto bridge
- gestione post-operatoria del paziente
- discussione finale dell'intervento in LIVE SURGERY
- marketing sulle riabilitazioni a carico immediato con corretti protocolli chirurgici e protesici

